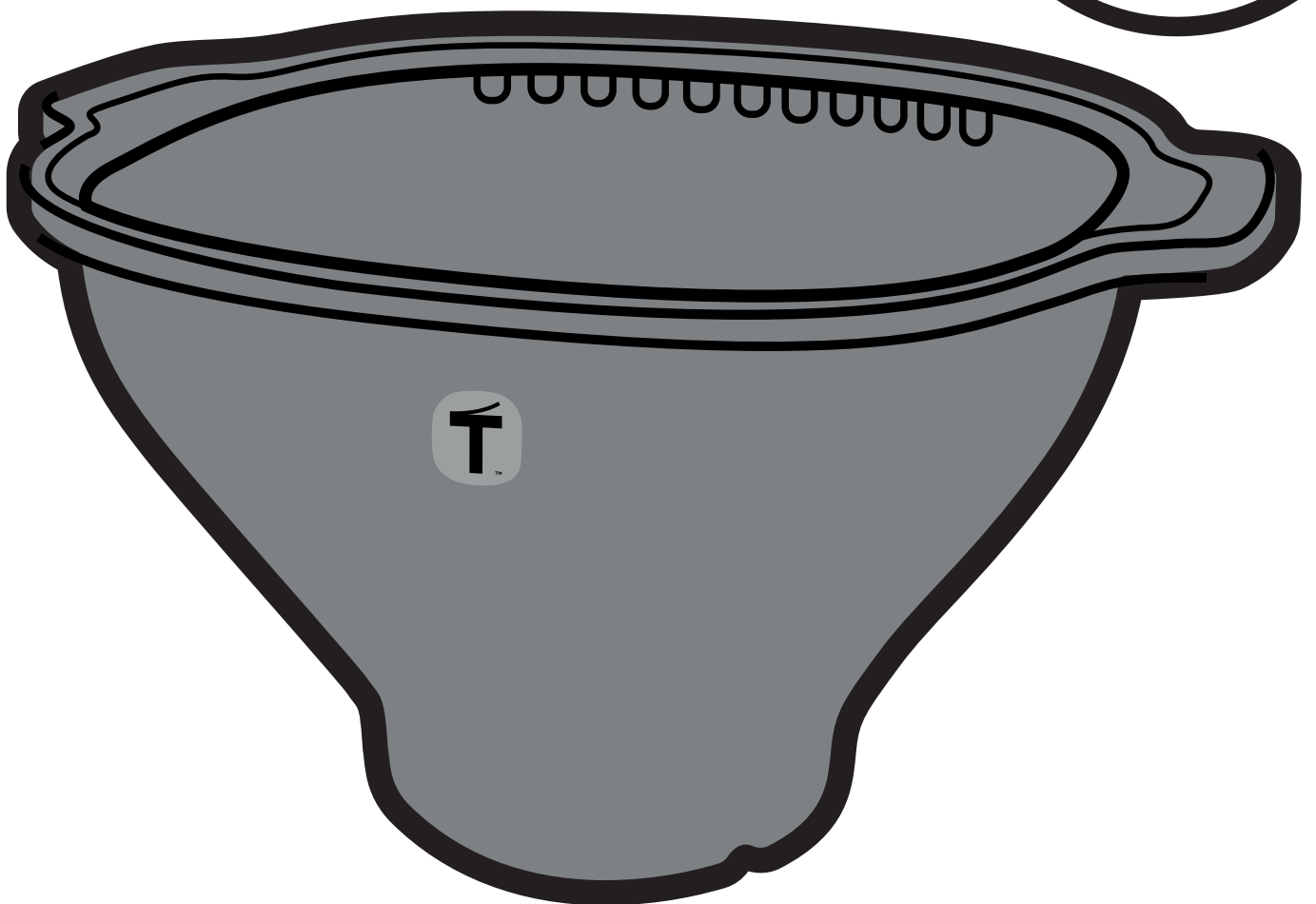
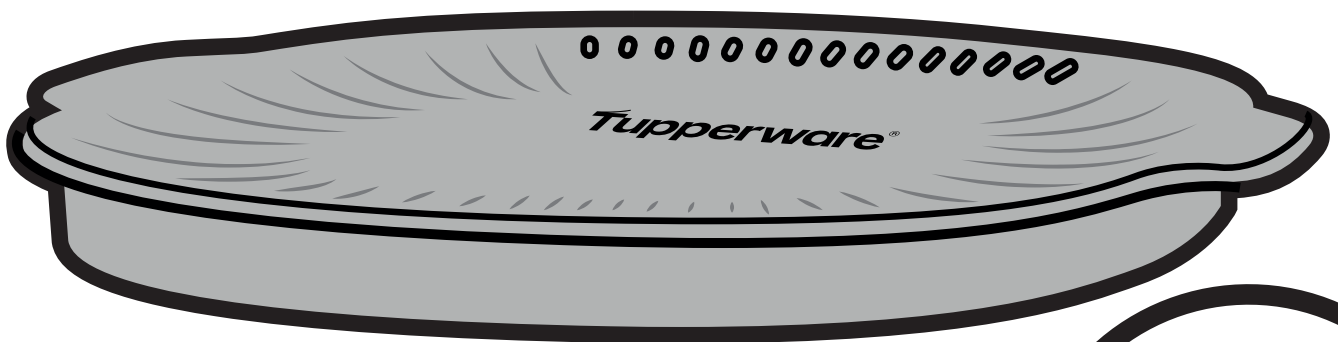
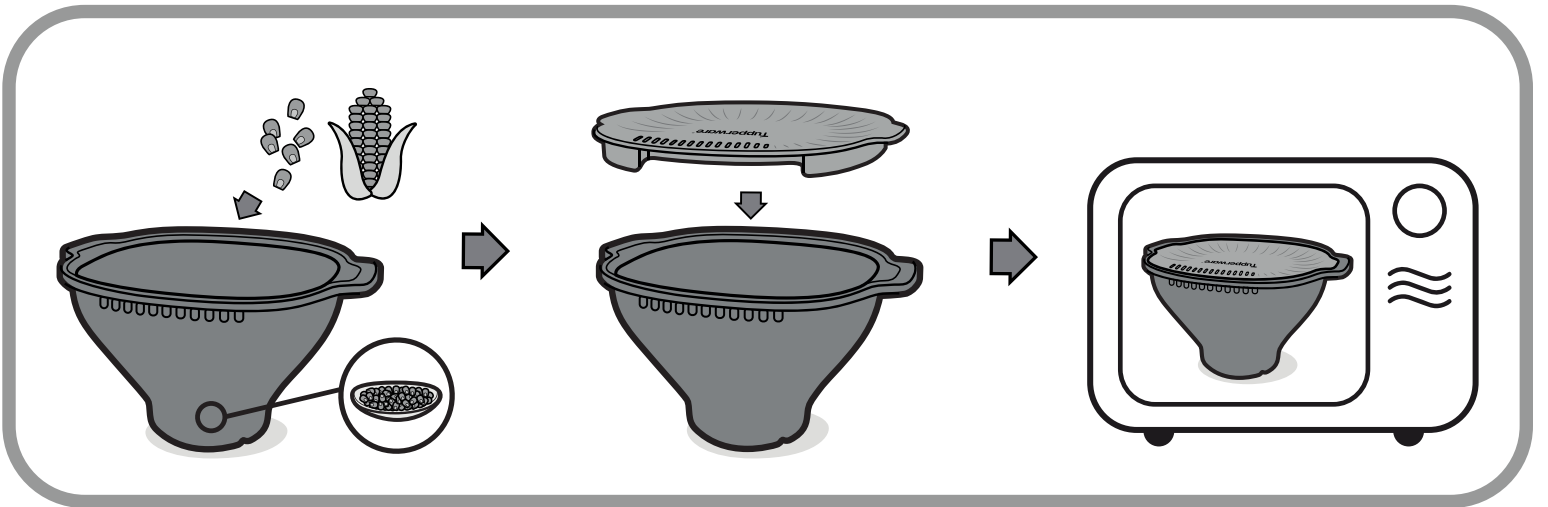
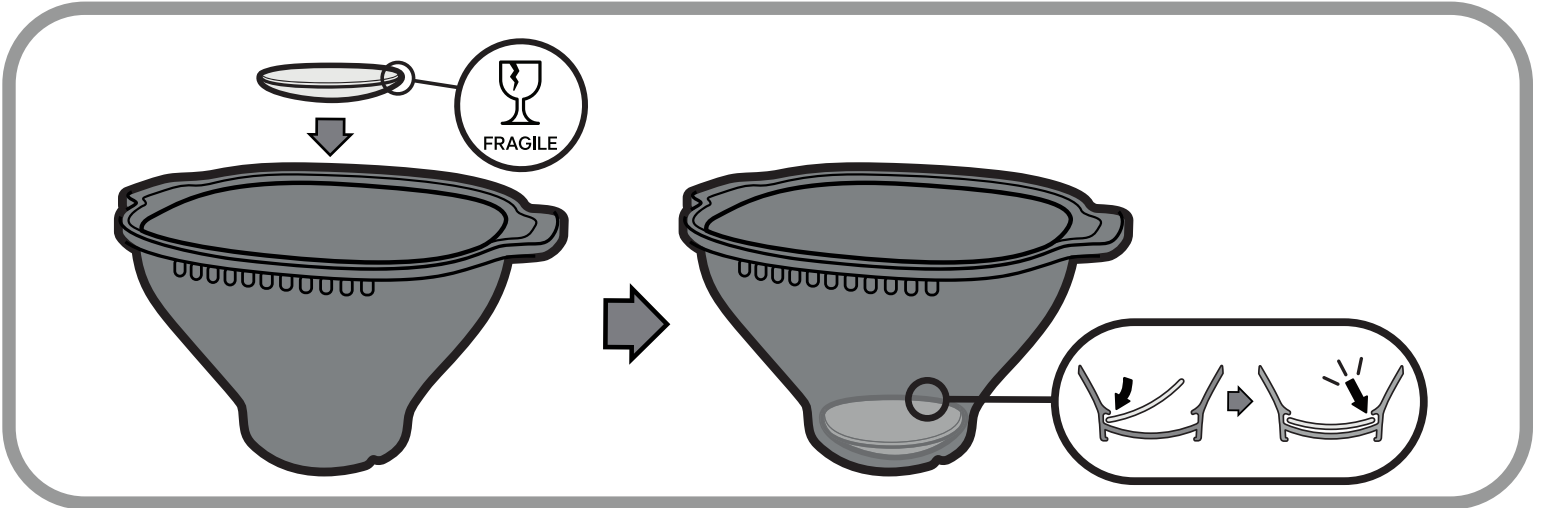
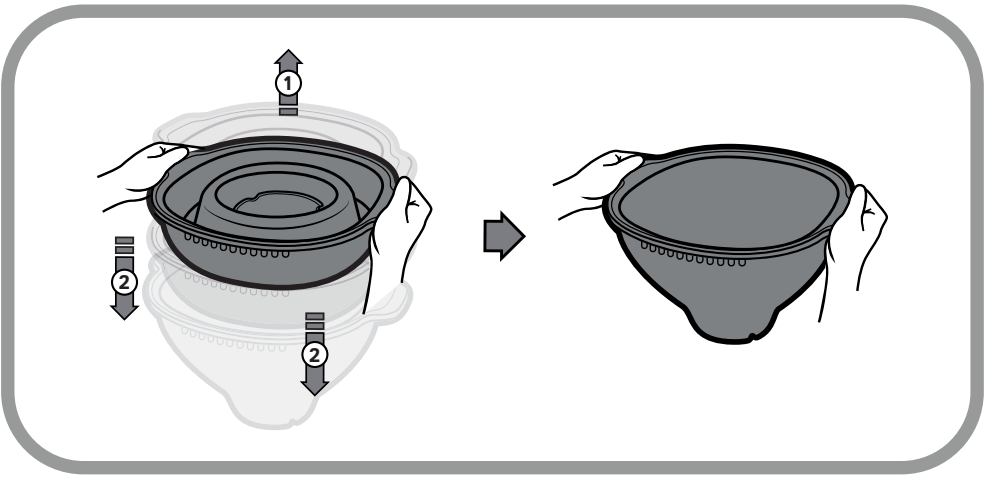


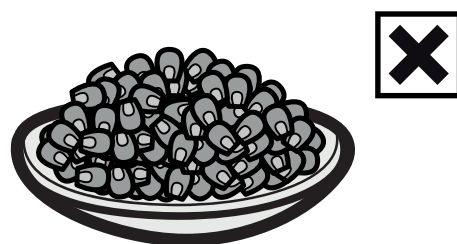
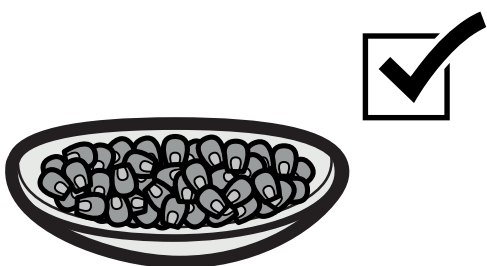
Tupperware WOW POP

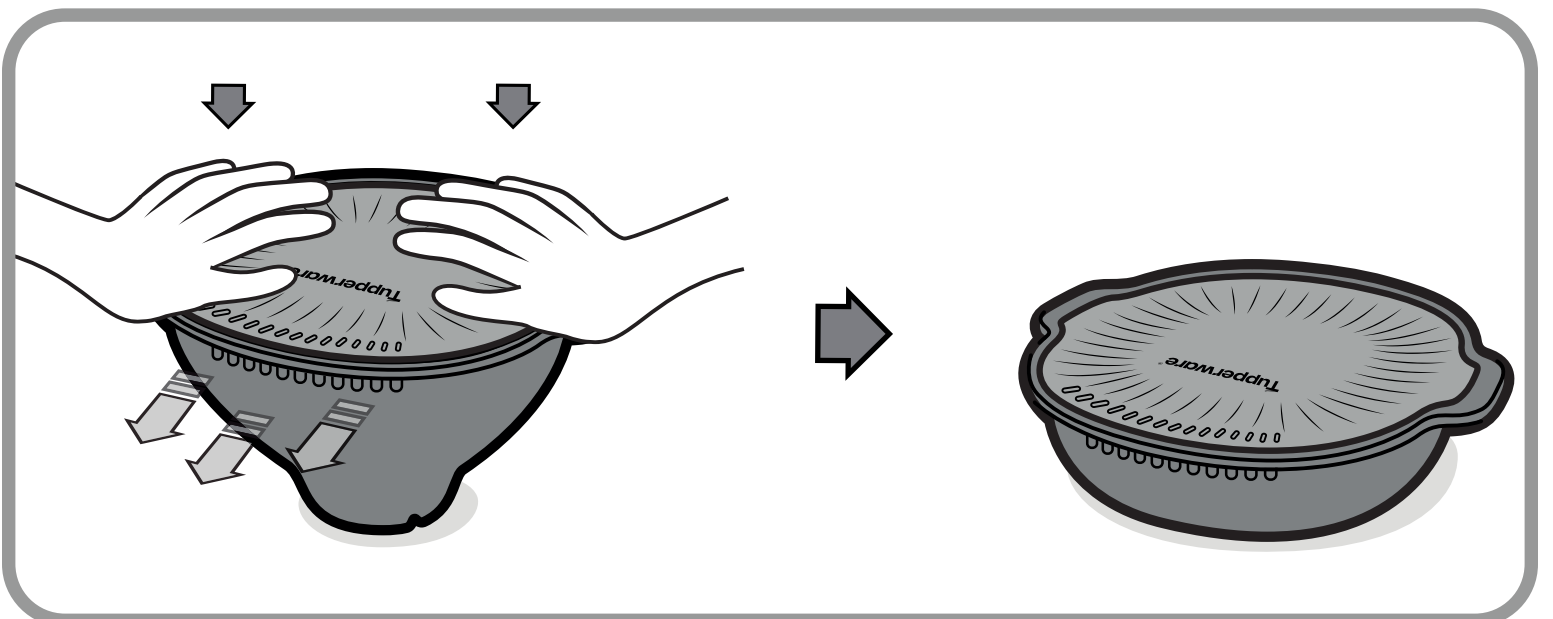
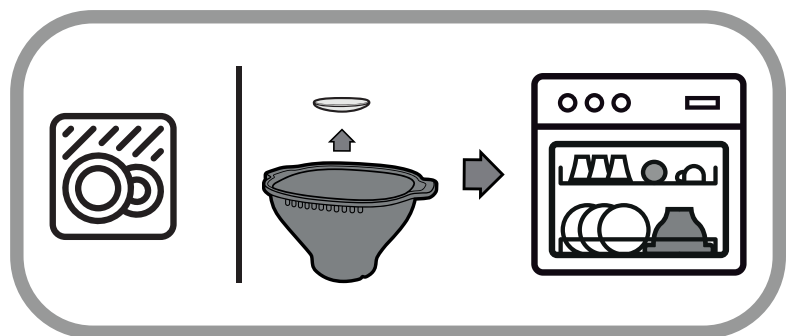
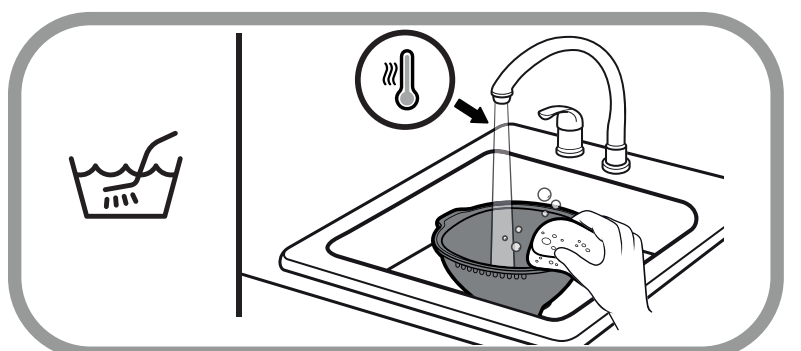
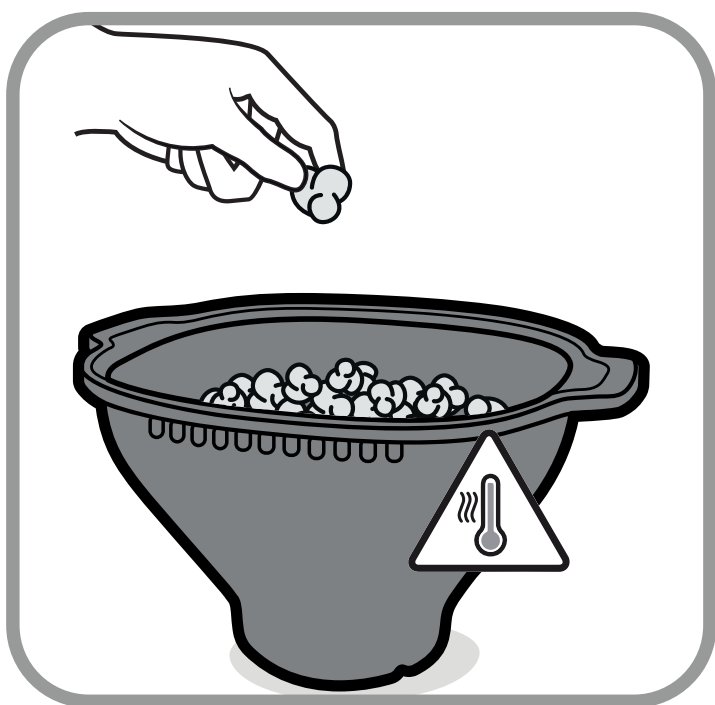
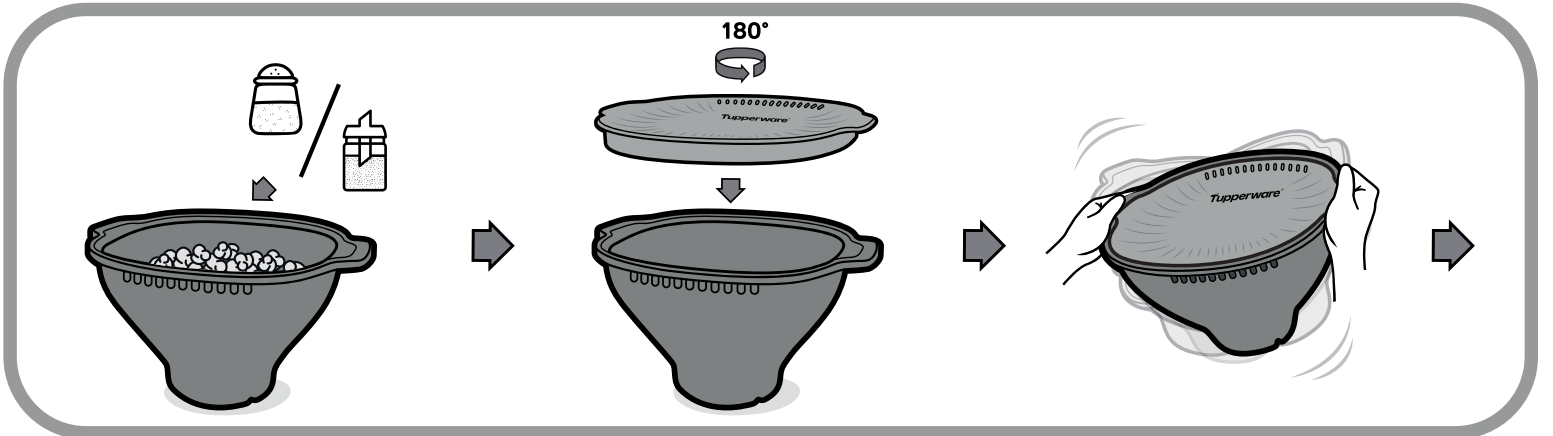
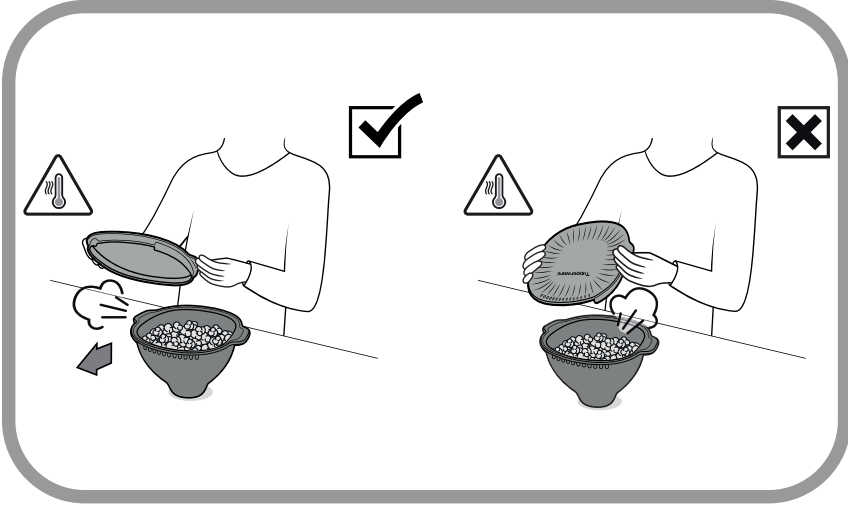
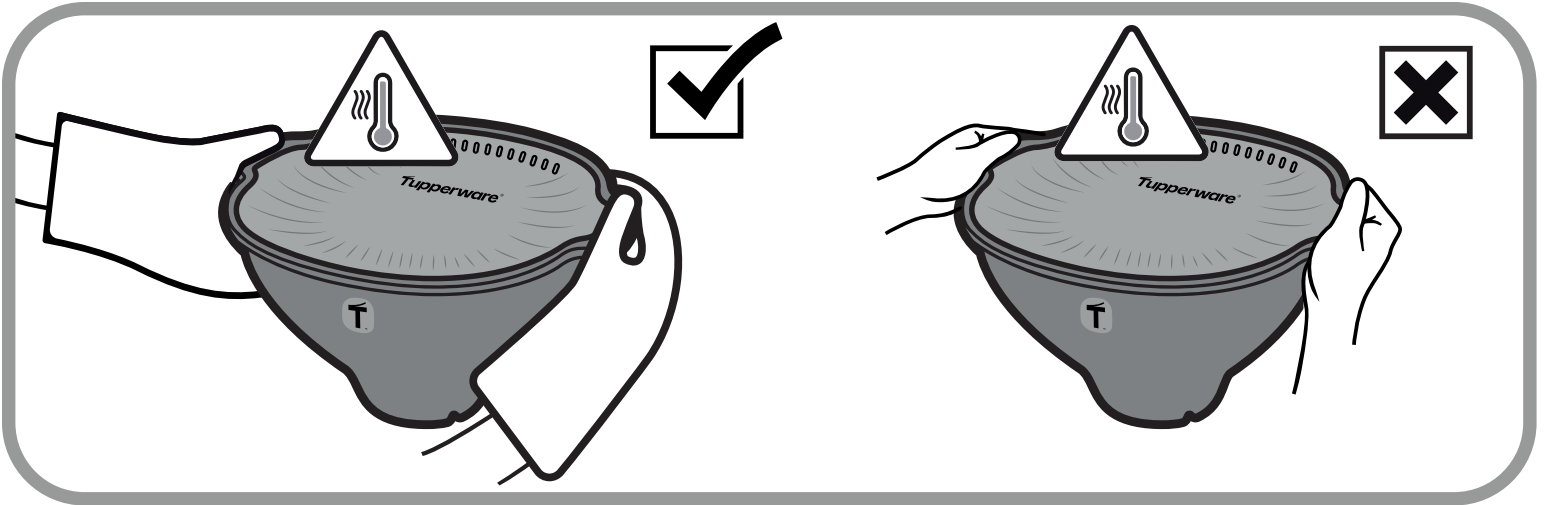
Microwave Popcorn Maker





| | |
|-------------------------|--|
| | |
| 2 tbsp - 30g | |
| 1/4 cup - 54g | |
| 1/3 cup - 67g | |
| MAX 6 tbsp - 72g | |
| 1 tbsp = 15ml | |





Indas kukurūzų spraginimui mikrobangų krosnelėje

Sveikiname jus pasirinkus „Tupperware“ indą kukurūzų spraginimui mikrobangų krosnelėje. Dėl sumanaus dizaino ir paprasto funkcionalumo spraginti dar niekada nebuvo taip malonu!



Išsamias naudojimo instrukcijas rasite 2 puslapyje pateiktuose paveikslėliuose.

Svarbios atsargumo priemonės

1. Reikalinga suaugusiųjų priežiūra.
2. Niekomet nepalikite naudojamos mikrobangų krosnelės be priežiūros.
3. Nedėkite daugiau kukurūzų branduolių nei nurodytas didžiausias rekomenduojamas kiekis.
4. Neišsprogusių branduolių negalima spraginti dar kartą. Pakartotinai spraginant neišsprogusius kukurūzų branduolius, spragėsiai gali sudegti ir sugadinti gaminį.
5. Nenaudokite mikrobangų krosnelės spraginimo funkcijos, nes ji veikia tik mikrobangų krosnelėje spraginti skirtiems fasuotiems spragėsių maišeliams.
6. Priklausomai nuo naudojamos mikrobangų krosnelės tipo, spraginimas gali užtrukti ilgiau arba trumpiau. Kai kurioms mikrobangų krosnelėms reikia daugiau laiko, kad branduoliai išsprogėtų. Po pirmojo bandymo, gaminimo laiką pritaikykite pagal savo mikrobangų krosnelę.
7. Naudojant pirmą kartą, kukurūzų branduolius rekomenduojama spraginti be prieskonių. Mikrobangų krosnelės laikmatį nustatykite 3 minutėms. Atidžiai klausykite spraginamų branduolių garso. Kai spragėsėjimo dažnumas sumažės ir intervalas tarp jų bus maždaug 2 sekundės, išjunkite mikrobangų krosnelę. Jei reikia, pakoreguokite kitos kukurūzų partijos spraginimo trukmę.
8. Jei manote, kad po pirmojo bandymo dubenyje liko per daug nesprogusių branduolių, kitą kartą spragindami pridėkite 15–30 sekundžių.
9. Skirtingų mikrobangų krosnelių našumas yra skirtingas. „Tupperware“ bandymų metu naudojo aukščiausią mikrobangų krosnelės nustatymą ir maksimalią 1 000 vatų galią.
10. Gamindami pagal konkretų „Tupperware“ receptą, atidžiai laikykitės nurodymų, nes receptuose nurodytas ir neapdorotų kukurūzų branduolių gamini- mo laikas skiriasi.
11. Kad spragėsiai išliktų traškūs, spragėsių indą atidarykite iškart po naudojimo.
12. Iškratykite didžiąją dalį neišsprogusių branduolių naudodami branduolių rėtį.
13. Šonai ir apačia gali būti įkaitę, todėl būkite atsargūs, jei dėsitate spragėsių indą sau ant kelių.
14. Prieš valydami leiskite gaminiui visiškai atvėsti – stiklinis padėklas iškart po naudojimo labai įkaista!
15. Gaminį spintelėje (stalčiuje) laikykite suskleistą (jam nukritus grindų, stiklo sudužimo rizika daug mažesnė, jei gaminys yra suskleistas).
16. Jei stiklas yra pažeistas ar sudužo, išmeskite gaminį, daugiau jo nenaudokite ir susisieki- te su „Tupperware“, kad įsigytumėte pakaitinį gaminį.
17. Vidiniame dangtelio paviršiuje laikui bėgant gali susidaryti mažos baltos dėmės. Tai neturi įtakos spraginant kukurūzus ir nekeičia medžiagos. Šios baltos dėmės yra įprastos, kai indas naudojamas pagal paskirtį, ir joms netai- koma garantija.

„Tupperware“ įsipareigojimas

„Tupperware“ gaminiai atspindi mūsų įsipareigojimą daryti reikšmingą poveikį mūsų supančiam pasauliui. Kurdami visus gaminius, „Tupperware“ stengiasi sumažinti plastiko ir maisto atliekų kiekį. Kurdami kokybiškus, patvarius, daugkartinius gaminius, kuriuos galima naudoti ilgą laiką, vykdome savo misiją sumažinti atliekų kiekį ir taip užtikrinti, kad mūsų planeta, žmonės ir bendruomenės, kuriose gyvename bei dirbame, gyvuotų ilgai.

„Tupperware“ Indas kukurūzų spraginimui mikrobangų krosnelėje taikoma „Tupperware“ garantija dėl medžiagų ar gamybos defektų, kurių gali atsirasti, kai gaminys naudojamas pagal nurodymus įprastoms buitiniams reikiams.

Garantija netaikoma, jei gaminys sugadinamas jį naudojant neatsargiai ar ne pagal paskirtį, pvz., perkaitinus, atsiradus dėmių ir įbrėžimų gaminio viduje ir išorėje, pažeidus ar numetus.

Jei jūsų gaminiui taikoma garantija, išsamų garantijos aprašymą skaitykite jūsų šalyje galiojančiose garantinėse sąlygose.

Šis „Tupperware“ gaminys skirtas naudoti ilgai. Jei dėl kokių nors priežasčių jūsų gaminys yra sugadintas ir jam netaikoma garantija arba jums nebereikia gaminio, būkite atsakingi ir perdirbkite jį arba informuokite mus.

www.tupperware.eu